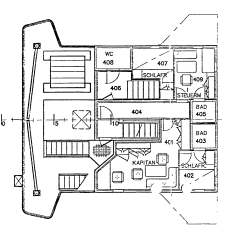
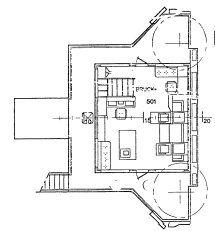


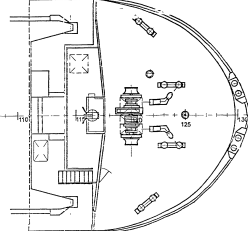
BOOTSDECK



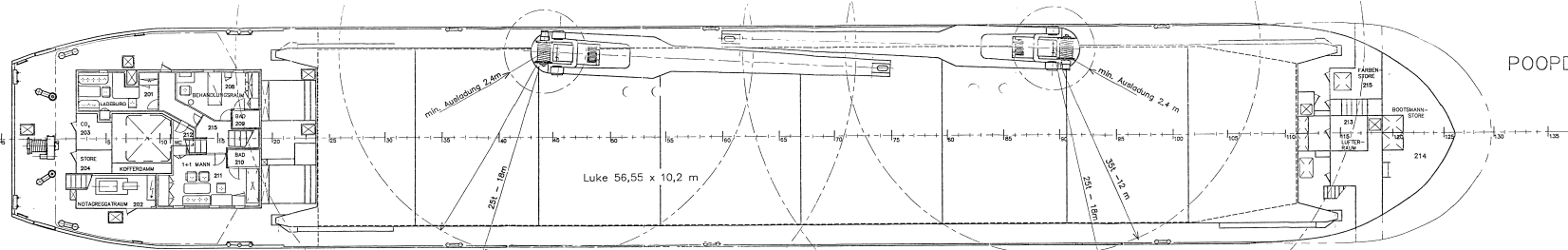
OFFIZIERSDECK



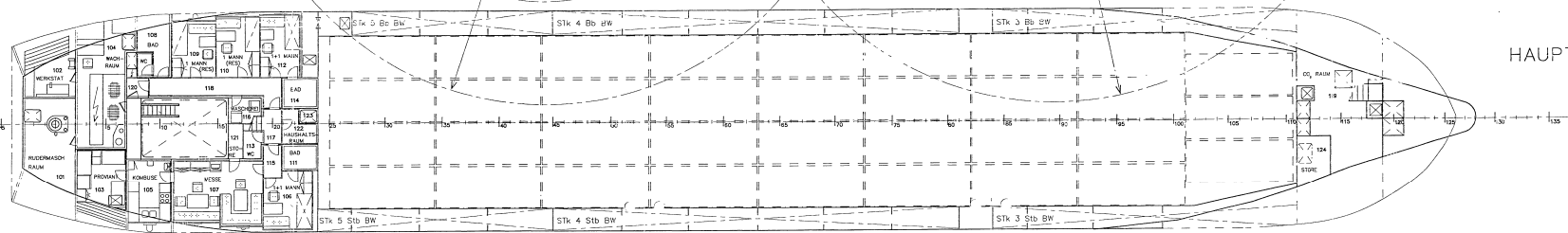
BRUCKENDECK



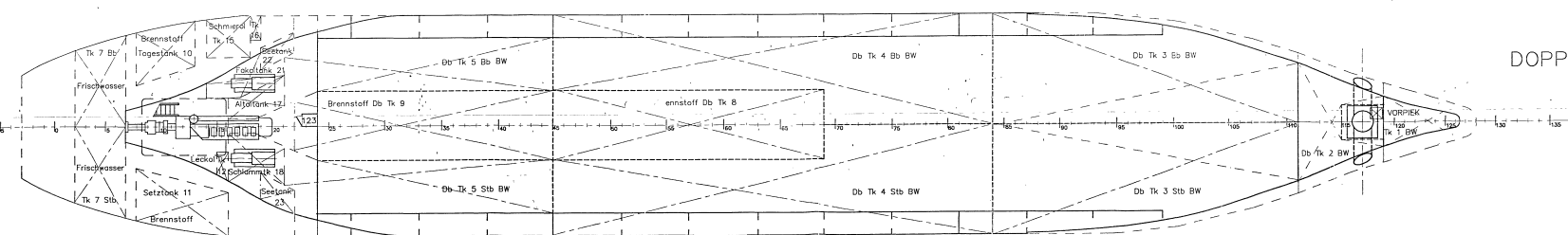
BACKDECK



POOPDECK



HAUPTDECK



DOPPELBODEN

FRACHTMOTORSCHIFF

2500 BRZ

HAUPTABMESSUNGEN

Länge über alles.....	85,40 m
Länge zwischen den Loten.....	81,00 m
Breite auf Spanten.....	12,80 m
Seitshöhe Hauptdeck.....	7,10 m
Tiefgang max. in Seewasser.....	5,56 m
Tiefgang in Ballast.....	T <sub>h</sub> = 3,65 m
	T <sub>w</sub> = 2,80 m
Fixpunkt über Basis.....	19,00 m
Motorleistung.....	1715 kW
Geschwindigkeit.....	min. 12,1 Kn
Deckskräne.....	2x 25/35t-18/12 m
Tragfähigkeit auf T=5,56 m.....	3440 t d w
Laderauminhalt.....	4530 m <sup>3</sup>
Container im Laderaum.....	105 TEU
Container auf der Luke.....	62 TEU
Klasse:	B2-Aussendend zur International

GL 100 A5 "E2" "G" MC "E2" AUT

geeignet für Containerverkehr  
Geeignet für Gefahrguttransport

**SLOVENSKÉ LODENICE a.s. KOMARNO**  
 Generálny plán (Slovensko)  
 Generalplan (Czechoslovakia)

Město: 1:100  
 Vlastník: Ing. KMEJTOVÁ  
 Datum: 01.05.1999

Stav. rok: 11.03.1997  
 Stav. č.: 1117  
 Značka: 92-12/350-002-001